

# ケーブルグラウンド



- 外部配線をケーブル配線により引込む場合は防爆構造のケーブルグランドを使用します。
- 配線方式により次の形式から適合するケーブルグランドを選定します。

GTV形：ケーブルクランプ付の金属保護管ネジタイプ

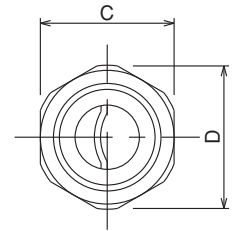
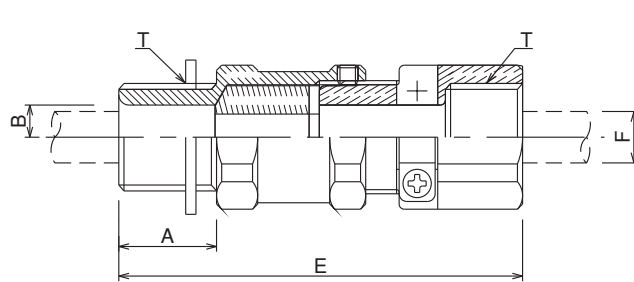
GHV形：保護管なしのベルマウスタイプ

GEA形：ケーブルクランプなしのベルマウスタイプ

GEB形：ケーブルクランプなしの金属保護管ネジタイプ

GDW形：ユニオン式保護管ネジ込式ケーブルグランドで結合部はOリングで防水構造としたタイプ

### GTV 保護管ねじ込式

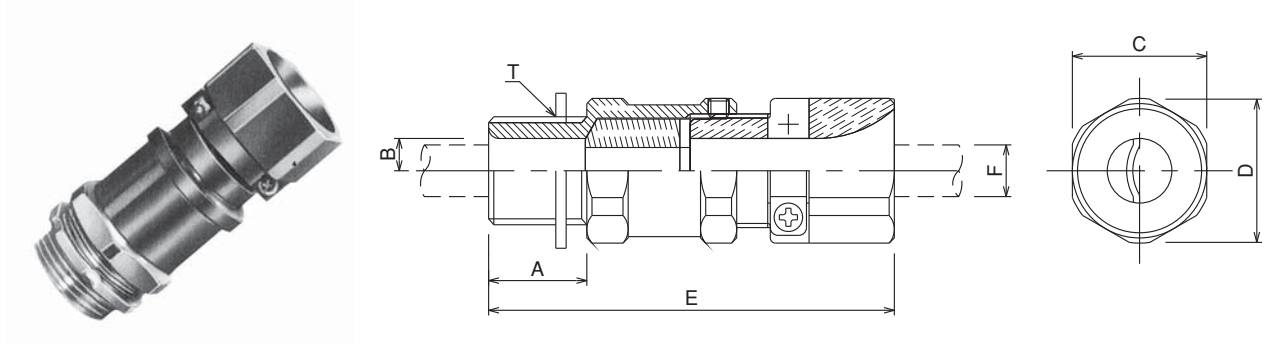


形式	T	適合ケーブル	A	B	C	D	E	質量(kg)
GTV-16S	G $\frac{1}{2}$	8(6~8)	19	12.5	28	30	78	0.17
GTV-16M	G $\frac{1}{2}$	10(8~10)	19	12.5	28	30	78	0.17
GTV-16L	G $\frac{1}{2}$	12(10~12)	19	12.5	28	30	78	0.17
GTV-22M	G $\frac{3}{4}$	14(12~14)	19	16.5	32	34	80	0.25
GTV-22L	G $\frac{3}{4}$	16(14~16)	19	16.5	32	34	80	0.25
GTV-28M	G1	18(16~18)	24	21	38	41	90	0.37
GTV-28L	G1	20(18~20)	24	21	38	41	90	0.37
GTV-36S	G $1\frac{1}{4}$	22(20~22)	24	27	46	50	91	0.53
GTV-36M	G $1\frac{1}{4}$	24(22~24)	24	27	46	50	91	0.53
GTV-36L	G $1\frac{1}{4}$	26(24~26)	24	27	46	50	91	0.53
GTV-42M	G $1\frac{1}{2}$	28(26~28)	25	31	52	55	98	0.70
GTV-42L	G $1\frac{1}{2}$	30(28~30)	25	31	52	55	98	0.70
GTV-54S	G2	32(30~32)	26	39	65	68	112	1.25
GTV-54M	G2	34(32~34)	26	39	65	68	112	1.25
GTV-54L	G2	36(34~36)	26	39	65	68	112	1.25
GTV-54LL	G2	38(36~38)	26	39	65	68	112	1.25
GTV-70SS	G $2\frac{1}{2}$	40(38~40)	28	50	82	85	122	2.20
GTV-70S	G $2\frac{1}{2}$	42(40~42)	28	50	82	85	122	2.20
GTV-70M	G $2\frac{1}{2}$	44(42~44)	28	50	82	85	122	2.20
GTV-70L	G $2\frac{1}{2}$	46(44~46)	28	50	82	85	122	2.20
GTV-70LL	G $2\frac{1}{2}$	48(46~48)	28	50	82	85	122	2.20

印部はESNシリーズに適用です。

- 主材質 本 体：黄銅  
パッキン：クロロプレン
- 表面処理 ニッケルメッキ
- 水素防爆に適用の場合は本体内容積2000cm<sup>3</sup>以下とします。

GHV ベルマウス式

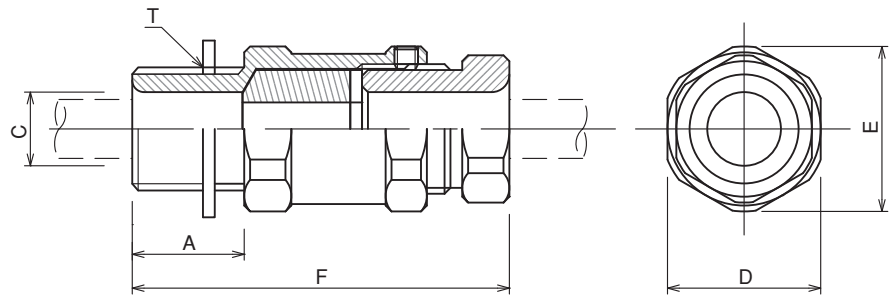


形式	T	適合ケーブル	A	B	C	D	E	質量(kg)
GHV-16S	G $\frac{1}{2}$	8(6~8)	19	12.5	28	30	78	0.17
GHV-16M	G $\frac{1}{2}$	10(8~10)	19	12.5	28	30	78	0.17
GHV-16L	G $\frac{1}{2}$	12(10~12)	19	12.5	28	30	78	0.17
GHV-22M	G $\frac{3}{4}$	14(12~14)	19	16.5	32	34	80	0.25
GHV-22L	G $\frac{3}{4}$	16(14~16)	19	16.5	32	34	80	0.25
GHV-28M	G1	18(16~18)	24	21	38	41	90	0.37
GHV-28L	G1	20(18~20)	24	21	38	41	90	0.37
GHV-36S	G1 $\frac{1}{4}$	22(20~22)	24	27	46	50	91	0.53
GHV-36M	G1 $\frac{1}{4}$	24(22~24)	24	27	46	50	91	0.53
GHV-36L	G1 $\frac{1}{4}$	26(24~26)	24	27	46	50	91	0.53
GHV-42M	G1 $\frac{1}{2}$	28(26~28)	25	31	52	55	98	0.70
GHV-42L	G1 $\frac{1}{2}$	30(28~30)	25	31	52	55	98	0.70
GHV-54S	G2	32(30~32)	26	39	65	68	112	1.25
GHV-54M	G2	34(32~34)	26	39	65	68	112	1.25
GHV-54L	G2	36(34~36)	26	39	65	68	112	1.25
GHV-54LL	G2	38(36~38)	26	39	65	68	112	1.25
GHV-70SS	G2 $\frac{1}{2}$	40(38~40)	28	50	82	85	122	2.20
GHV-70S	G2 $\frac{1}{2}$	42(40~42)	28	50	82	85	122	2.20
GHV-70M	G2 $\frac{1}{2}$	44(42~44)	28	50	82	85	122	2.20
GHV-70L	G2 $\frac{1}{2}$	46(44~46)	28	50	82	85	122	2.20
GHV-70LL	G2 $\frac{1}{2}$	48(46~48)	28	50	82	85	122	2.20

印部はESNシリーズに適用

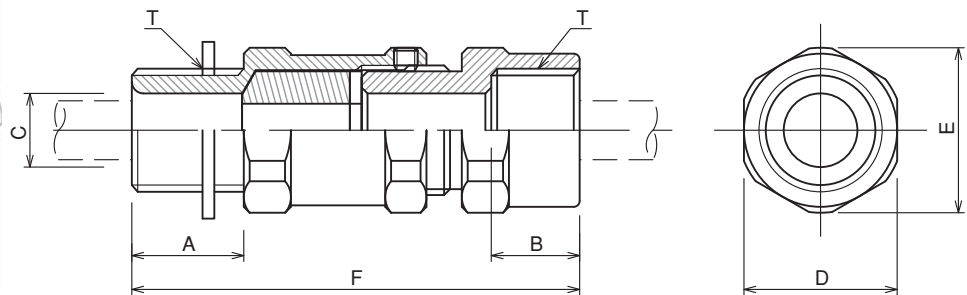


GEA ベルマウス式



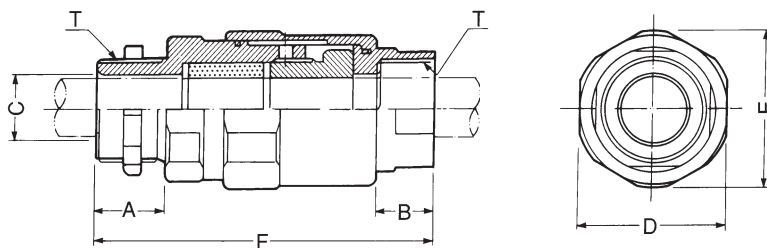
形式	T	適合ケーブル	A	C	D	E	F	質量(kg)
GEA-16S	G $\frac{1}{2}$	8(6~8)	17	12.5	26	28	65	0.17
GEA-16M	G $\frac{1}{2}$	10(8~10)	17	12.5	26	28	65	0.17
GEA-16L	G $\frac{1}{2}$	12(10~12)	17	12.5	26	28	65	0.17
GEA-22M	G $\frac{3}{4}$	14(12~14)	17	18	32	34	65	0.24
GEA-22L	G $\frac{3}{4}$	16(14~16)	17	18	32	34	65	0.24
GEA-28M	G1	18(16~18)	21	24	40	43	69	0.35
GEA-28L	G1	20(18~20)	21	24	40	43	69	0.35

GEB 保護管ねじ込式



形式	T	適合ケーブル	A	B	C	D	E	F	質量(kg)
GEB-16S	G $\frac{1}{2}$	8(6~8)	17	15	12.5	26	28	65	0.17
GEB-16M	G $\frac{1}{2}$	10(8~10)	17	15	12.5	26	28	65	0.17
GEB-16L	G $\frac{1}{2}$	12(10~12)	17	15	12.5	26	28	65	0.17
GEB-22M	G $\frac{3}{4}$	14(12~14)	17	15	18	32	34	65	0.24
GEB-22L	G $\frac{3}{4}$	16(14~16)	17	15	18	32	34	65	0.24
GEB-28M	G1	18(16~18)	21	19	24	40	43	69	0.35
GEB-28L	G1	20(18~20)	21	19	24	40	43	69	0.35

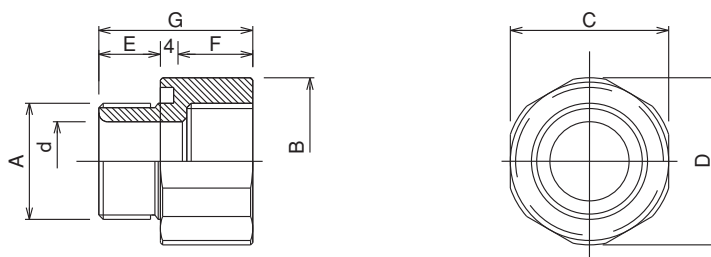
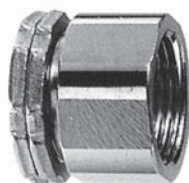
GDW ユニオン式保護管ねじ込式



※防水用Oリング付属

形式	T	適合ケーブル	A	B	C	D	E	F	質量(kg)
GDW-16S	G $\frac{1}{2}$	8(6~8)	18	15	12.5	34	36	88	0.34
GDW-16M	G $\frac{1}{2}$	10(8~10)	18	15	12.5	34	36	88	0.34
GDW-16L	G $\frac{1}{2}$	12(10~12)	18	15	12.5	34	36	88	0.34
GDW-22M	G $\frac{3}{4}$	14(12~14)	18	15	18	38	40	88	0.40
GDW-22L	G $\frac{3}{4}$	16(14~16)	18	15	18	38	40	88	0.40
GDW-28M	G1	18(16~18)	23	19	24	50	53	97	0.70
GDW-28L	G1	20(18~20)	23	19	24	50	53	97	0.70

H形電線管引込金具



パイプサイズ	形式	A	B	E	d	F	G	C	D	質量(kg)
16	H-16	G $\frac{1}{2}$	G $\frac{1}{2}$	14	13	15	35	30	32	0.09
22	H-22	G $\frac{3}{4}$	G $\frac{3}{4}$	14	18	15	35	36	38	0.12
28	H-28	G1	G1	14	24	19	39	44	46	0.18
36	H-36	G1 $\frac{1}{4}$	G1 $\frac{1}{4}$	14	32	19	39	54	57	0.26

■引込口寸法 電線管ネジサイズ/ピッチ一覧表

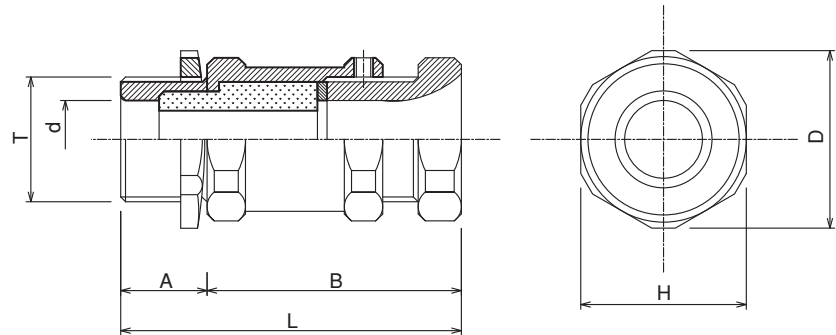
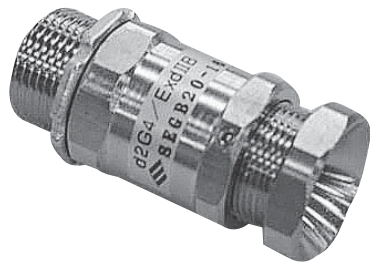
呼び mm	G $\frac{1}{2}$	G $\frac{3}{4}$	G1	G1 $\frac{1}{4}$	G1 $\frac{1}{2}$	G2	G2 $\frac{1}{2}$
16	45	45	50	55	60	70	80
22		50	55	60	70	75	85
28			60	65	70	80	90
36				70	80	90	100
42					85	95	105
54						105	115
70							125

- 注 1. 本表は金属管工事におけるパイプネジの取付ピッチ最小寸法を示しています。
2. グランドパッキンを取付する場合の場合は、保護管ネジサイズをパイプネジサイズとみなしてください。
3. 本表は複数個以上の場合の隣接するネジに対する寸法を示しています。



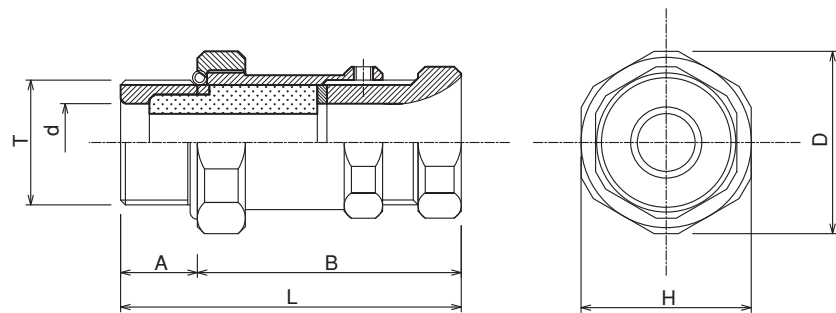
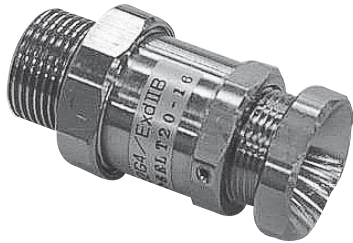


SEGB ホーン型



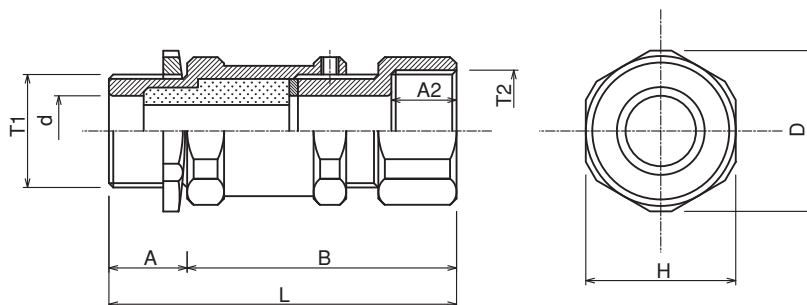
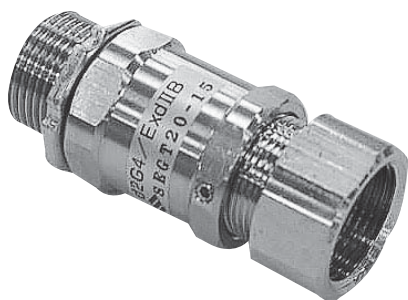
形式	T	適合ケーブル範囲 $\phi$ Emm						A	B	L	d	H	D	質量 (kg)
		E1	E2	E3	E4	E5	E6							
SEGB10	G $\frac{1}{2}$	12(12~11)	11(11~10)	10(10~9)	9(9~8)	8(8~7)	7(7~5)	18	53	71	12.2	26	28	0.2
SEGB20	G $\frac{3}{4}$	16(16~15)	15(15~14)	14(14~13)	13(13~12)	12(12~11)	11(11~9)	19	53	71	12.2	32	34	0.3
SEGB30	G1	20(20~19)	19(19~18)	18(18~17)	17(17~16)	16(16~14)	14(14~12)	22	58	80	20.5	38	40	0.4
SEGB40	G1 $\frac{1}{4}$	26(26~24)	24(24~22)	23(23~21)	22(22~20)	20(20~18)	18(18~16)	22	63	80	26.5	46	49	0.5
SEGB50	G1 $\frac{1}{2}$	30(30~28)	28(28~26)	27(27~25)	26(26~24)	24(24~22)	22(22~20)	23	72	95	30.5	52	55	0.7
SEGB60	G2	38(38~36)	36(36~34)	35(35~33)	34(34~32)	32(32~30)	30(30~28)	24	80	110	38.5	65	68	1.2

SELB 機器密閉仕様ホーン型



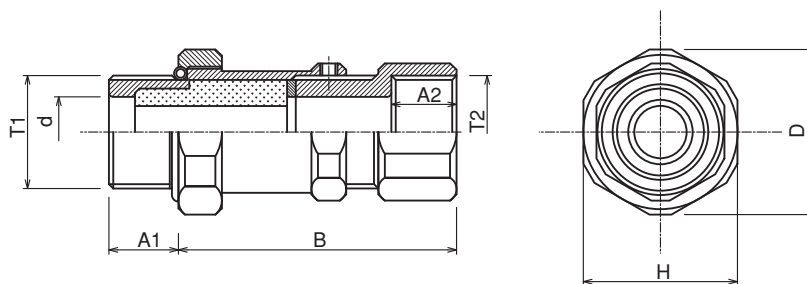
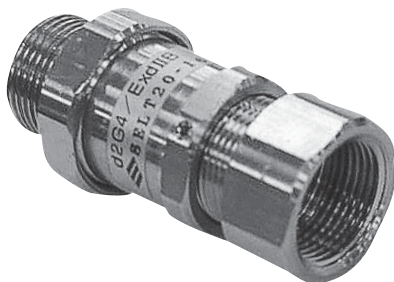
形式	T	適合ケーブル範囲 $\phi$ Emm						A	B	L	d	H	D	質量 (kg)
		E1	E2	E3	E4	E5	E6							
SELB10	G $\frac{1}{2}$	12(12~11)	11(11~10)	10(10~9)	9(9~8)	8(8~7)	7(7~5)	16	55	71	12.2	30	32	0.2
SELB20	G $\frac{3}{4}$	16(16~15)	15(15~14)	14(14~13)	13(13~12)	12(12~11)	11(11~9)	16	55	71	16.2	36	38	0.3
SELB30	G1	20(20~19)	19(19~18)	18(18~17)	17(17~16)	16(16~14)	14(14~12)	20	60	80	20.5	42	45	0.4
SELB40	G1 $\frac{1}{4}$	26(26~24)	24(24~22)	23(23~21)	22(22~20)	20(20~18)	18(18~16)	20	65	85	26.5	52	55	0.5
SELB50	G1 $\frac{1}{2}$	30(30~28)	28(28~26)	27(27~25)	26(26~24)	24(24~22)	22(22~20)	21	74	95	30.5	58	61	0.7
SELB60	G2	38(38~36)	36(36~34)	35(35~33)	34(34~32)	32(32~30)	30(30~28)	22	90	112	38.5	72	75	1.2

SEGT 保護管ネジ接続型



形式	T1,T2	適合ケーブル範囲 $\phi$ Emm						A1	A2	B	L	d	H	D	質量 (kg)
		E1	E2	E3	E4	E5	E6								
SEGT10	G $\frac{1}{2}$	12(12~11)	11(11~10)	10(10~9)	9(9~8)	8(8~7)	7(7~5)	18	15	62	80	12.2	26	28	0.2
SEGT20	G $\frac{3}{4}$	16(16~15)	15(15~14)	14(14~13)	13(13~12)	12(12~11)	11(11~9)	18	15	62	80	16.2	32	34	0.3
SEGT30	G1	20(20~19)	19(19~18)	18(18~17)	17(17~16)	16(16~14)	14(14~12)	22	19	71	93	20.5	38	40	0.4
SEGT40	G1 $\frac{1}{4}$	26(26~24)	24(24~22)	23(23~21)	22(22~20)	20(20~18)	18(18~16)	22	19	75	97	20.5	46	49	0.5
SEGT50	G1 $\frac{1}{2}$	30(30~28)	28(28~26)	27(27~25)	26(26~24)	24(24~22)	22(22~20)	23	19	83	106	30.5	52	55	0.7
SEGT60	G2	38(38~36)	36(36~34)	35(35~33)	34(34~32)	32(32~30)	30(30~28)	24	21	97	121	38.5	65	68	1.2

SELT 機器密閉仕様保護管ネジ接続型



形式	T1,T2	適合ケーブル範囲 $\phi$ Emm						A1	A2	B	L	d	H	D	質量 (kg)
		E1	E2	E3	E4	E5	E6								
SELT10	G $\frac{1}{2}$	12(12~11)	11(11~10)	10(10~9)	9(9~8)	8(8~7)	7(7~5)	16	15	64	80	12.2	30	32	0.2
SELT20	G $\frac{3}{4}$	16(16~15)	15(15~14)	14(14~13)	13(13~12)	12(12~11)	11(11~9)	16	15	64	80	16.2	36	38	0.3
SELT30	G1	20(20~19)	19(19~18)	18(18~17)	17(17~16)	16(16~14)	14(14~12)	20	19	73	93	20.5	42	45	0.4
SELT40	G1 $\frac{1}{4}$	26(26~24)	24(24~22)	23(23~21)	22(22~20)	20(20~18)	18(18~16)	20	19	77	97	20.5	52	55	0.5
SELT50	G1 $\frac{1}{2}$	30(30~28)	28(28~26)	27(27~25)	26(26~24)	24(24~22)	22(22~20)	21	19	85	106	30.5	58	81	0.7
SELT60	G2	38(38~36)	36(36~34)	35(35~33)	34(34~32)	32(32~30)	30(30~28)	22	21	101	121	38.5	72	75	1.2