

# NWEX-BY1

工場電気設備防爆指針(国際規格に整合した技術指針2008)  
検定合格番号 第TC20120号

PoE給電対応同軸LANコンバーター

NEW

**NWEX**  
MIYAKI ELECTRIC.MFG.CO.,LTD.



アナログカメラの  
更新に最適！

同軸ケーブルを  
そのまま活用！

しかも  
PoE給電対応！

- 同軸ケーブルによるIPネットワーク化の実現
- 既存同軸ケーブル流用によるカメラ更新の容易さの実現
- PoE給電機能付きにより省配線化の実現
- 最大2000m(AC100V)長距離伝送の実現
- 最大500m(PoE給電)長距離伝送の実現
- 防爆構造 Exd II BT4



<http://www.neca.or.jp/assessor/>

防爆電気機器の安全な設置・運用・保守にはSBA-Ex資格などの取得、活用を推奨します。

めざすは、安全で人に優しいエレクトロニクス

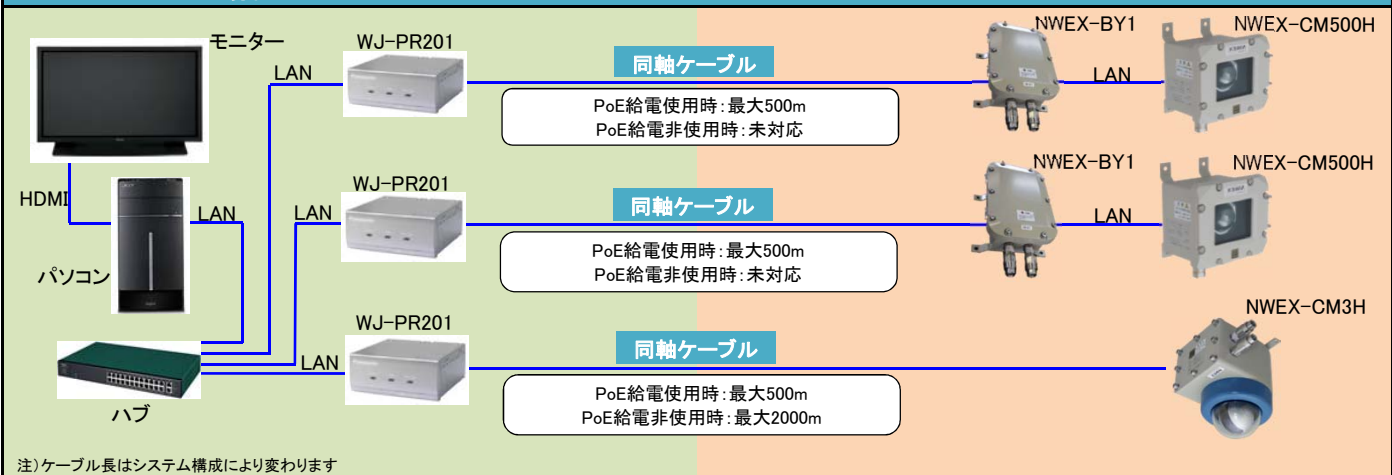


 **MIYAKI**  
ELECTRIC.MFG.CO.,LTD.

■適合規格		■防爆仕様	
日本工業規格 (JIS)		防爆構造	耐圧防爆構造 Exd II BT4
電気学会電気規格調査会標準規格 (JEC)		保護構造	IP54相当
日本電機工業会標準規格 (JEM)		検定合格番号	第TC20120号
日本電機工業会規格 (JCS)		■インターフェース	
電気設備技術基準		ネットワーク	10/100Base-T(X) RJ-45コネクタ BNC端子
内線規定		規格	IEEE 802.3 : 10BaseT
工場電気設備防爆指針:2008年			IEEE 802.3u : 100BaseT(X)
防爆構造電気機械器具 (技術的基準)			Panasonic独自方式 : 同軸
■一般仕様		■接続ケーブル	
型式	NWEX-BY1	ケーブル選定	ケーブルは外傷に対する保護、周囲温度及び薬品に対する劣化防止を考慮して選定してください
外形寸法	(W)200mm × (H)300mm × (D)135mm	LANケーブル	適合仕上外径φ8~9、φ9~10
質量	約8.5kg (グランドパッキン含まず)	同軸ケーブル	5C-2V
電源	レシーバー側から供給	■内蔵コンバータ	
材質	アルミ鋳物	型式	WJ-PC200 (Panasonic製) ※その他の機種は弊社営業員にご相談ください
塗装色	マンセル5Y7/1		
周囲温度	-10~+40℃		
湿度	90%RH以下 (結露なきこと)		
使用場所	ゾーン1/ゾーン2		
設置方法	壁設置		

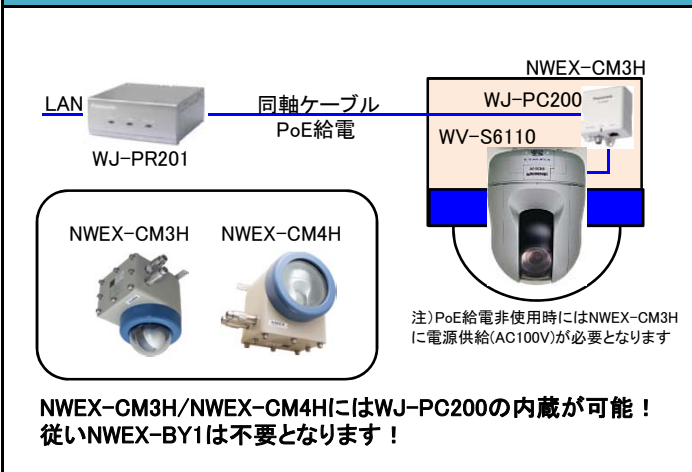
### ■システム構成

#### NWEX-CM500Hの場合



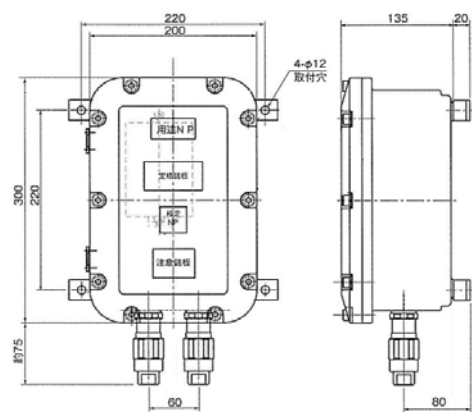
### ■その他

#### NWEX-CM3H/NWEX-CM4Hの場合



### ■外形図

#### 単位mm



## 株式会社 宮木電機製作所

本社 〒621-0013 京都府亀岡市大井町並河3丁目16番18号  
 東部営業所 〒230-0051 横浜市鶴見区鶴見中央5-4-10 ベルス・ベイサイド502  
 名古屋営業所 〒460-0011 名古屋市中区大須4丁目9番79号 大須TNDビル6F-A  
 西部営業所 〒604-8431 京都市中京区西ノ京原町99番地

TEL 0771-24-7401 FAX 0771-24-0991  
 TEL 045-507-2270 FAX 045-507-2272  
 TEL 052-241-8525 FAX 052-241-8527  
 TEL 075-841-5321 FAX 075-841-5533

ホームページからのお問い合わせは <http://www.miyaki-elec.co.jp/>

●このカタログの内容は製品改良のため予告なしに変更することがあります。

BY2\_180701