

NWEX-BY1

防爆形コンバータ

耐圧防爆 Exd II BT4

NWEX
シリーズ
関連機器



- 5C-2V同軸ケーブルでイーサネット伝送が可能
- 100mを超える距離(最大500m)で拠点間PoE通信可能
- メガピクセルカメラへの伝送可能
既設の同軸ケーブルが流用できます。
- 工場電気設備防爆指針(国際規格に整合した技術指針2008)TIIS検定合格品

■ 適用規格

日本工業規格 (JIS)
電気学会電気規格調査会標準規格 (JEC)
日本電機工業会標準規格 (JEM)
日本電機工業会規格 (JCS)
電気設備技術基準
内線規定
工場電気設備防爆指針: 2008年
防爆構造電気機械器具 (技術的基準)

■ 防爆仕様

防爆構造 耐圧防爆構造 Exd II BT4
ケース保護構造 IP54相当
検定合格番号 TC20120

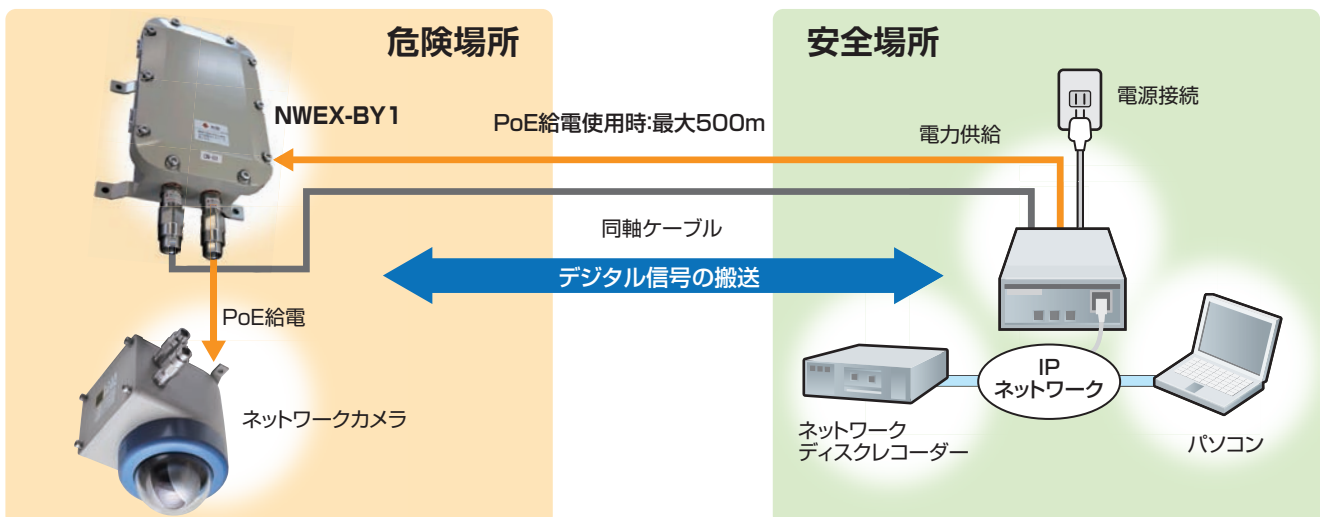
■ インターフェース

ネットワーク 10BASE-T / 100BASE-TX、RJ45コネクター

■ 一般仕様

型式	NWEX-BY1
外形寸法	(W)200×(H)300×(D)135
質量	約8.5kg(グランドパッキン含まず)
電源	PoE(IEEE802.3af)約12W
材質	アルミ鋳物
塗装色	マンセル5Y7 / 1
使用場所	第1類 / 第2類危険場所
設置方法	壁設置
周囲温度	-10~+40℃
湿度	90%RH以下(結露なきこと)

■ IPネットワーク化 (デジタルのシステム)



※LANケーブル対応品もございます。弊社営業員にお問合せください。

NWEX-Hub-1

PoE給電機能付スイッチングハブ

耐圧防爆 Exd II B+ H2T5



- PoE給電：4ポート
- DC48V：15.4W／ポート
- FXポート：最大2ポート(光ファイバー)
- 工業用スイッチングハブ採用
電源不良、ポートブレークで接点出力
- 工場電気設備防爆指針：TIIS検定合格品



■ 適用規格

日本工業規格 (JIS)
電気学会電気規格調査会標準規格 (JEC)
日本電機工業会標準規格 (JEM)
日本電機工業会規格 (JCS)
電気設備技術基準
内線規定
工場電気設備防爆指針：2006年
防爆構造電気機械器具 (技術的基準)

■ 防爆仕様

防爆構造	耐圧防爆構造 Exd II BT4
ケース保護構造	IP65相当
検定合格番号	TC19411

■ インターフェース

ネットワーク	10BASE-T / 100BASE-TX、RJ45コネクタ
PoE対応	IEEE802.3af準拠

■ 一般仕様

型式	NWEX-Hub-1
外形寸法	(W)260×(H)260×(D)150
質量	約10kg(グラウンドパッキン含まず)
電源	AC100V±10% 50/60Hz
材質	アルミ鋳物
塗装色	マンセル5Y7/1
使用場所	第1類/第2類危険場所
設置方法	壁設置
周囲温度	-10~+50℃
湿度	90%RH以下(結露なきこと)

■ 内蔵Hub MOXA製 EDS-P308シリーズ

形式	10/100Base-T(X)	PoE対応	100Base-FX
NWEX-Hub-1A	4ポート	4ポート	—
NWEX-Hub-1B	3ポート	4ポート	1ポート
NWEX-Hub-1C	2ポート	4ポート	2ポート

※引込口は最大7個になります。(最大使用可能ポート数:6ポート)

※推奨ケーブル、電源ケーブル:架橋ポリエチレンケーブル(CV)2sq-3c(仕上外径φ11)

UTPケーブル、PoEケーブル:屋外用エンハンスドカテゴリ5Eシリーズ HUTP5E4P-LAP(仕上外径φ9)日立電線製

光ケーブル:FSTK-G3005S/1006L-02-LAP(仕上外径φ10.5)富士電線製

LANEX[®]-AP0200

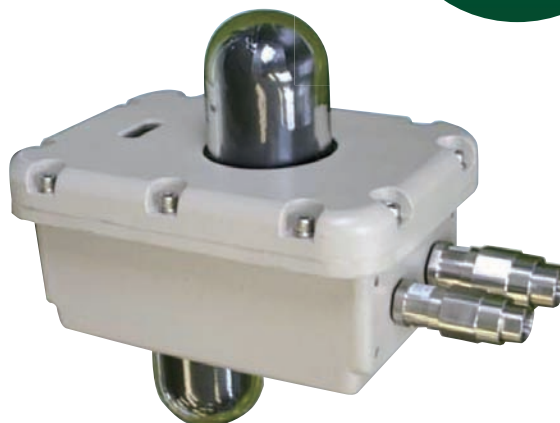


防爆形アクセスポイント

耐圧防爆 Exd II B+ H2T4

- 屋外:約250mの通信距離*
- 水素防爆対応
- PoE給電対応
- タグVLAN(仮想的なネットワークグループ)の設定可
- アクセスポイント間での無線通信接続可能
- 送信出力可変(3段階)対応
- 工場電気設備防爆指針: TIIS検定合格品

*無線通信距離は、アクセスポイントが設置される環境により異なります。



■ 基本仕様

一般	型式	LANEX-AP0200	
	外形寸法 (mm)	本体	300(W) × 210(H) × 335(D)
		アンテナ部	90φ × 96
	重量	約13kg	
	防爆等級	Exd II B + H2T4 水素防爆対応	
	検定合格番号	TC18889	
	保護等級	IP54相当	
使用温度(湿度範囲)	-10℃~40℃(湿度: ~85%RH 結露なきこと)		
無線LAN部	サポート規格	IEEE802.11g/b ARIB STD-T66	
	伝送方式	802.11g:直交周波数分割多重方式(OFDM)	
		802.11b:直接スペクトラム拡散方式(DSSS)	
	使用周波数範囲	2.4GHz帯(全13ch)	
	通信速度	802.11g:54Mbps(理論値)	
		802.11b:11Mbps(理論値)	
	セキュリティ	WPA2、WPA、WPA2-PSK、WPA-PSK<AES/TKIPから選択>	
		IEEE802.1X/EAP、OCB AES<128bit>、WEP<64/128/152bit>	
MACアドレスフィルタリング			
グループ送信	SSID(アクセスポイントモード時:ANY接続拒否機能対応)		
送信出力	10mW/MHz以下		
通信距離	屋外:約259m 注)無線通信距離は、LANEX-AP0200が設置される環境により異なります。		
有線LAN部	サポート規格	IEEE802.3準拠(10BASE-T)	
		IEEE802.3u準拠(10BASE-TX)	
	インターフェース	RJ-45型 × 1	

LANEX-APシリーズには多くの商品ラインナップがございます。

詳細は弊社営業員にお問合せください。

本製品は、JFEエンジニアリング(株)殿の製品です。

LANEX[®]-TL10

防爆形IP携帯電話

本質安全防爆 Exib II BT4

パートナー
製品



●革ケース(付属品)

- 屋外:約100mの通信距離*
外線:内線通話機能、会議通話も可能
- 他通話システム(PHS他)との連携も容易
- 転倒検出機能(オプション)を装備
- 別売LANEX-HF10と組合せ
(ハンズフリー通話が可能)
- 工場電気設備防爆指針(国際規格に整合した
技術指針2008)TIIS検定合格品

*無線通信距離は、アクセスポイントが設置される環境及び接続端末台数により異なります。

■基本仕様

一般 ^{※1}	型式	LANEX [®] -TL10
	本体	50(W) × 145(H) × 20(D)
	重量	約130g
	防爆構造 ^{※2}	Exib II + BT4 (第一類/二類危険箇所)
	検定合格番号	TC20112
	保護等級	IP2X(生活防水)
	バッテリー	リチウムイオン 3.7V 1200mAh
	通話時間	スタンバイ時間約60時間 通話5時間
	使用温度(湿度範囲)	-10℃~50℃(湿度: ~90%RH 結露なきこと)
VOIP部	呼制御プロトコル	SIP V2(RFC3261)
	コーデック	G.711u-Law G.711A-Law、G.729
無線LAN部	サポート規格	IEEE802.11g/b
	伝送方式	直接スペクトラム拡散方式
	使用周波数範囲	2.4GHz帯(全13ch)
	通信速度	802.11g:54Mbps(理論値)
		802.11b:11Mbps(理論値)
	セキュリティ	WEP(64/128bit)、WPA2-PSK、WPA-PSK
	グループ送信	SSID
送信出力	10mW/MHz以下	
通信距離	約~100m ただし、使用される環境により異なる。	

※1 予告なく仕様が変更される可能性があります。

※2 防爆上の制約より、危険エリアで使用する際は、IP携帯電話を革ケース(付属品)に入れてご使用ください。

本製品は、JFEエンジニアリング(株)殿の製品です。