

# NWEX-HUB-1

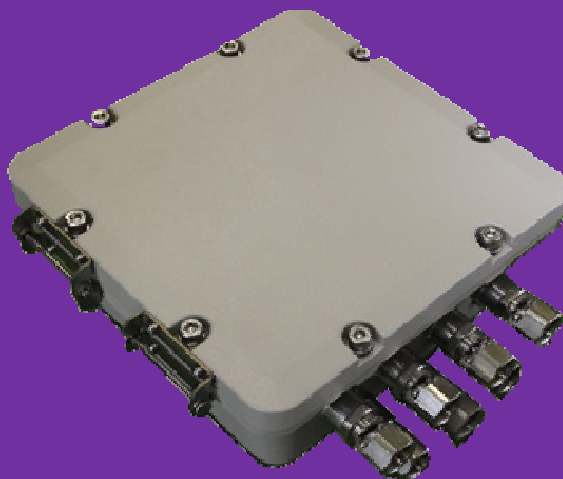
水素防爆対応

工場電気設備防爆指針  
検定合格番号 第TC19411号

PoE給電対応スイッチングハブ

NEW

**NWEX**  
MIYAKI ELECTRIC.MFG.CO.,LTD.



PoE給電  
IEEE 802.3af 準拠  
100BASE-FX  
水素防爆  
耐熱仕様

- 産業用PoE アンマネージド・イーサネットスイッチ
- 水素ガス含むゾーン1、2での使用の実現
- 10/100BaseT(X)ポート
- PoEポート
- 100BaseFXシングルモードポート SCコネクタ
- 耐環境温度モデル
- 防爆構造 Exd II B+H2 T5



<http://www.neca.or.jp/assessor/>

防爆電気機器の安全な設置・運用・保守にはSBA-Ex資格などの取得、活用を推奨します。

めざすは、安全で人に優しいエレクトロニクス

<b>■適合規格</b>		<b>■防爆仕様</b>	
日本工業規格 (JIS)		防爆構造	耐圧防爆構造 Exd II B+H2 T5
電気学会電気規格調査会標準規格 (JEC)		保護構造	IP65相当
日本電機工業会標準規格 (JEM)		検定合格番号	第TC19411号
日本電線工業会規格 (JCS)		<b>■インターフェース</b>	
電気設備技術基準		ネットワーク	10/100Base-T(X) RJ-45コネクタ 100BaseFxポート SCコネクタ
内線規定		規格	IEEE 802.3af : Power-over-Ethernet
工場電気設備防爆指針:1979年			IEEE 802.3 : 10BaseT
防爆構造電気機械器具 (技術的基準 平成8年度版)			IEEE 802.3u : 100BaseT(X)
			IEEE 802.3x : Flow Control
<b>■一般仕様</b>		<b>■接続ケーブル</b>	
型式	NWEX-HUB-1	ケーブル選定	ケーブルは外傷に対する保護、周囲温度及び薬品に対する劣化防止を考慮して選定してください
外形寸法	(W)280mm×(H)260mm×(D)150mm ※	電源ケーブル	適合仕上外径φ10~12
質量	約10kg ※	LANケーブル	適合仕上外径φ8~9、φ9~10
電源	AC100V±10% 50/60Hz	<b>■内蔵スイッチングハブ</b>	
材質	アルミ鋳物	型式	EDS-P206Aシリーズ (MOXA製) ※その他の機種は弊社営業員にご相談ください
塗装色	マンセル記号 5Y7/1 (半ツヤ)		
周囲温度	-10~40℃ (内蔵機器-40~75℃)		
周囲湿度	20%~85%RH (内蔵機器90%RH以下)		
使用場所	第1類危険場所及び第2類危険場所		
※ グランドパッキン、突起部は含んでおりません			

### ■機器構成

タイプ	10/100Base-T(X)	PoE対応	100Base-FX
NWEX-HUB-1A	2ポート	4ポート	—
NWEX-HUB-1B	1ポート	4ポート	1ポート
NWEX-HUB-1C	—	4ポート	2ポート

※引込口は最大7箇所になります(最大使用可能ポート数:6ポート)

### ■応用例

### ■外形図

<p><b>応用例① カメラシステム</b></p> <p><b>応用例② データ通信・通話システム</b></p>	<p>単位mm</p>
--	-------------

## 株式会社 宮木電機製作所

本社 〒621-0013 京都府亀岡市大井町並河3丁目16番18号  
 東部営業所 〒230-0051 横浜市鶴見区鶴見中央5-4-10 ベルス・ベイサイド502  
 名古屋営業所 〒460-0011 名古屋市中区大須4丁目9番79号 大須TNビル6F-A  
 西部営業所 〒604-8431 京都市中京区西ノ京原町99番地

TEL 0771-24-7401 FAX 0771-24-0991  
 TEL 045-507-2270 FAX 045-507-2272  
 TEL 052-241-8525 FAX 052-241-8527  
 TEL 075-841-5321 FAX 075-841-5533

ホームページからのお問い合わせは <http://www.miyaki-elec.co.jp/>

●このカタログの内容は製品改良のため予告なしに変更することがあります。

HUB\_230331